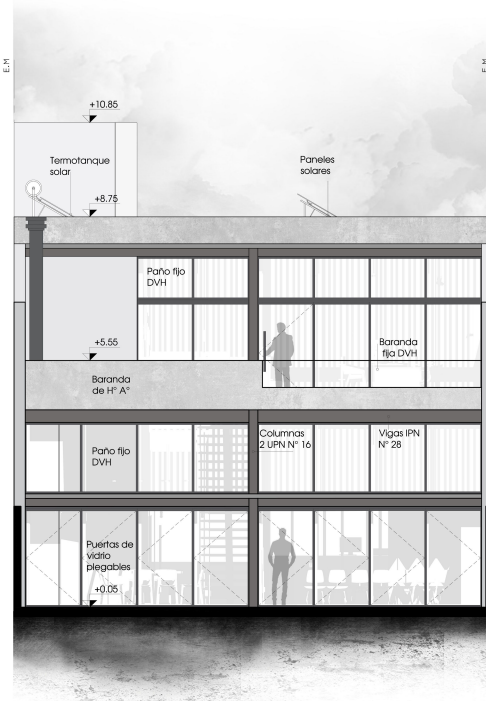
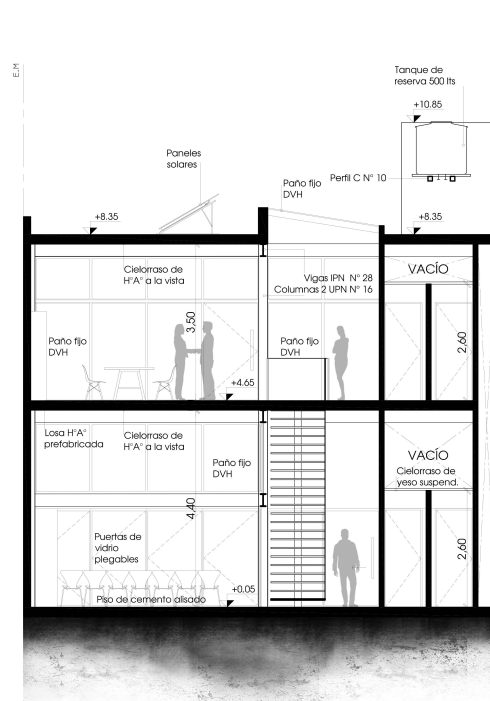


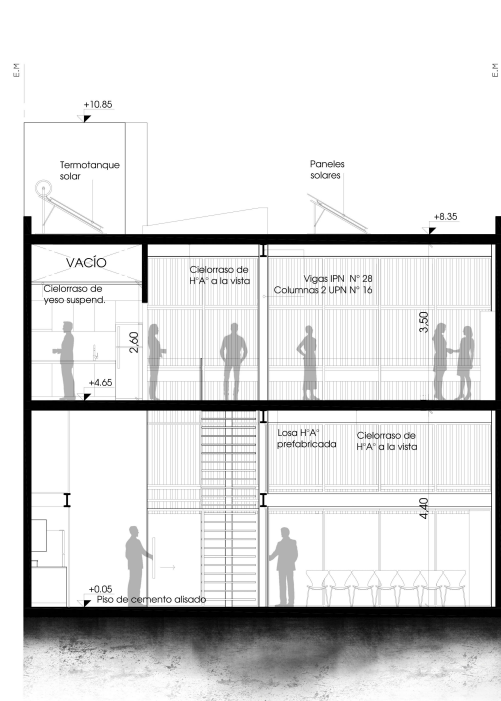
FACHADA ESC. 1:50



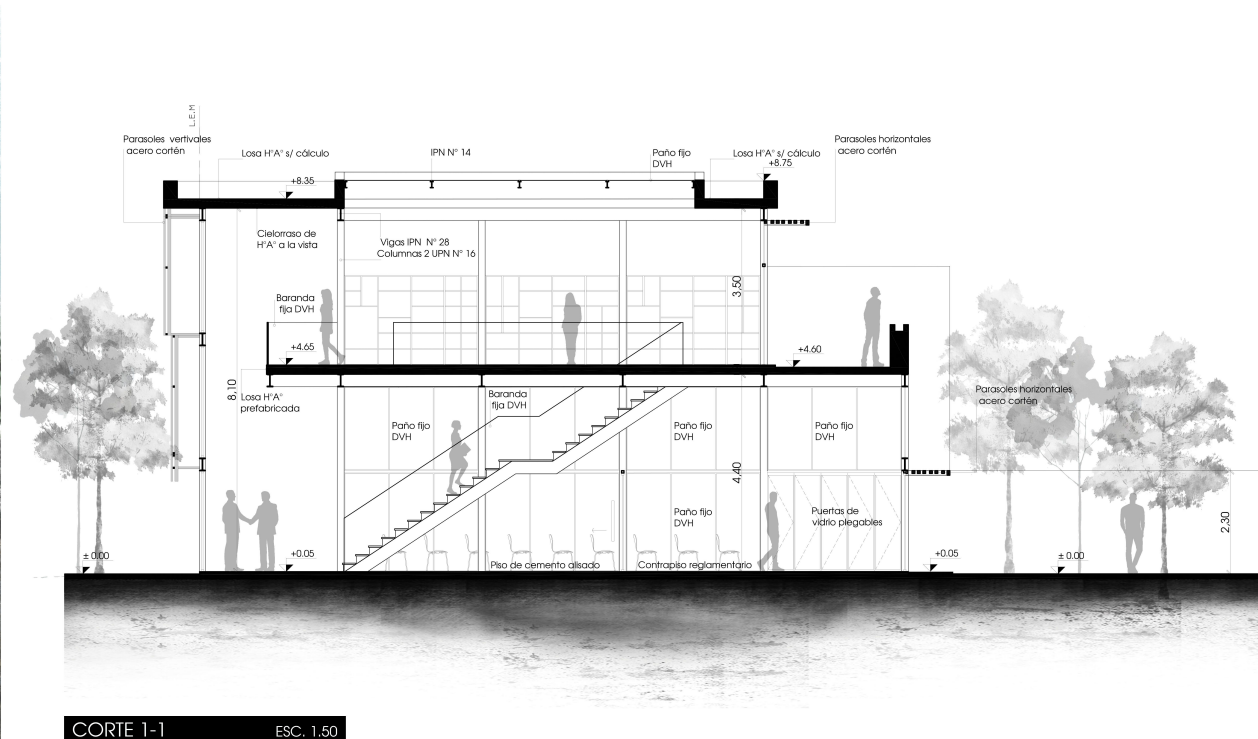
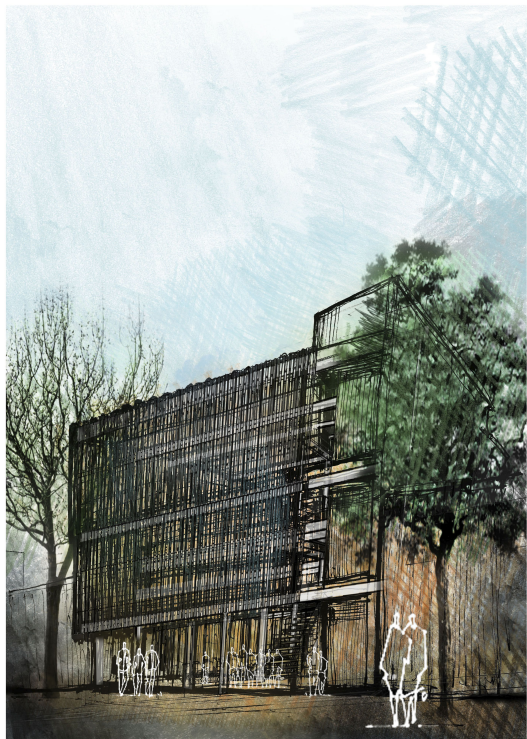
CONTRAFACHADA ESC. 1:50



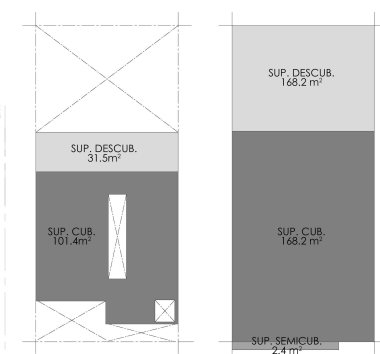
CORTE 2-2 ESC. 1:50



CORTE 3-3 ESC. 1:50



CORTE 1-1 ESC. 1:50



ESQUEMA SUPERFICIES	
PLANTA ALTA	PLANTA BAJA
SUP. CUBIERTA: 101.4m²	SUP. CUBIERTA: 168.2m²
SUP. DESCUBIERTA: 31.5m²	SUP. DESCUBIERTA: 168.2m²
	SUP. SEMICUBIERTA: 2.4m²

SUPERFICIE TOTAL CONSTRUIDA: 272 m²
 SUPERFICIE TERRENO: 252.6 m²
 PORCENTAJE OCUPADO: 66%

CONCURSO PROVINCIAL DE ANTEPROYECTOS		
SEDE COLEGIO DE ARQUITECTOS PROVINCIA DE SANTA FE Y DISTRITO 4 - Caalida		
CAPSF/CAAd4		
	CORTES VISTAS ESQUEMAS SUPERFICIES	ESC. 1:50 PANEL 2